



Representação de Área na CAPES

COMPUTAÇÃO - Dados



Representantes de área

Representantes da área

- Coordenador de área
 - Avelino Francisco Zorzo (PUCRS)
- Coordenador Adjunto de Programas Acadêmicos
 - Adenilso Simão (ICMC-USP)
- Coordenador de Programas Profissionais
 - Teresa Bernarda Ludermir (UFPE)



Panorama da área - Dados

Números atuais



Total de Programas de pós-graduação							Totais de Cursos de pós-graduação				
Total	ME	DO	MP	DP	ME/DO	MP/DP	Total	ME	DO	MP	DP
85	30	3	13	0	38	1	124	68	41	14	1

Só doutorado: UFBA (UEFS, UNIFACS), UFMS (UFG), UFMA (UFPI) – associações

Números da quadrienal 2021

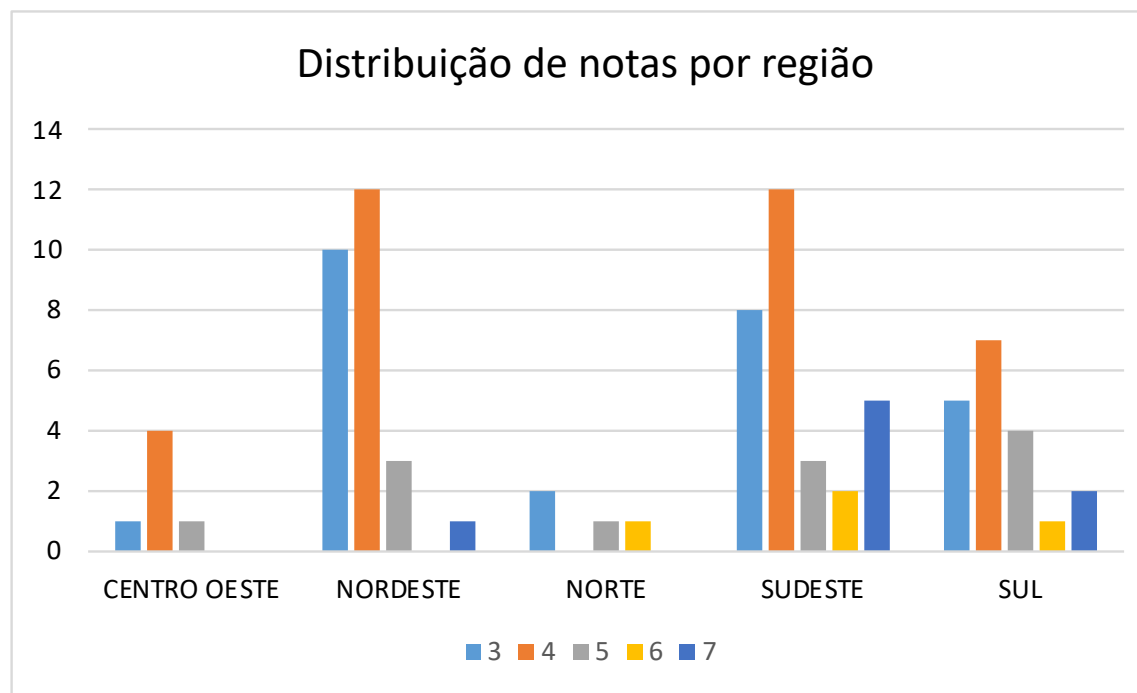


Notas	2007		2010		2013		2017		2022	
2	0	0%	0	0%	0	0%	1	1,3%	0	0%
3	21	49%	22	45%	34	50%	31	40,3%	26	30,6%
4	13	30%	18	37%	21	31%	28	36,4%	35	41,2%
5	4	9%	2	4%	5	7%	7	9,1%	12	14,1%
6	3	7%	4	8%	3	4%	3	3,9%	4	4,7%
7	2	5%	3	6%	5	7%	7	9,1%	8	9,4%
Total	43		49		68		77		85	

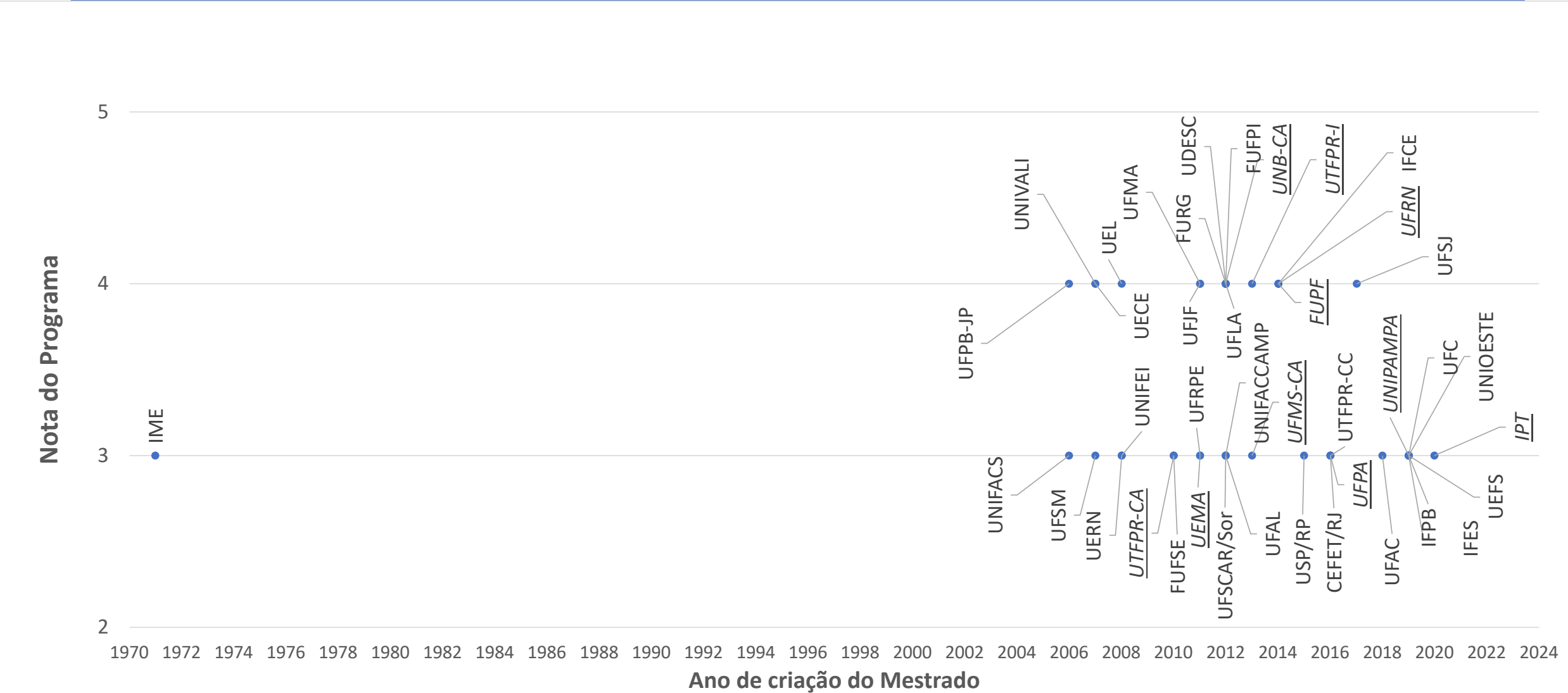
Distribuição de notas por região



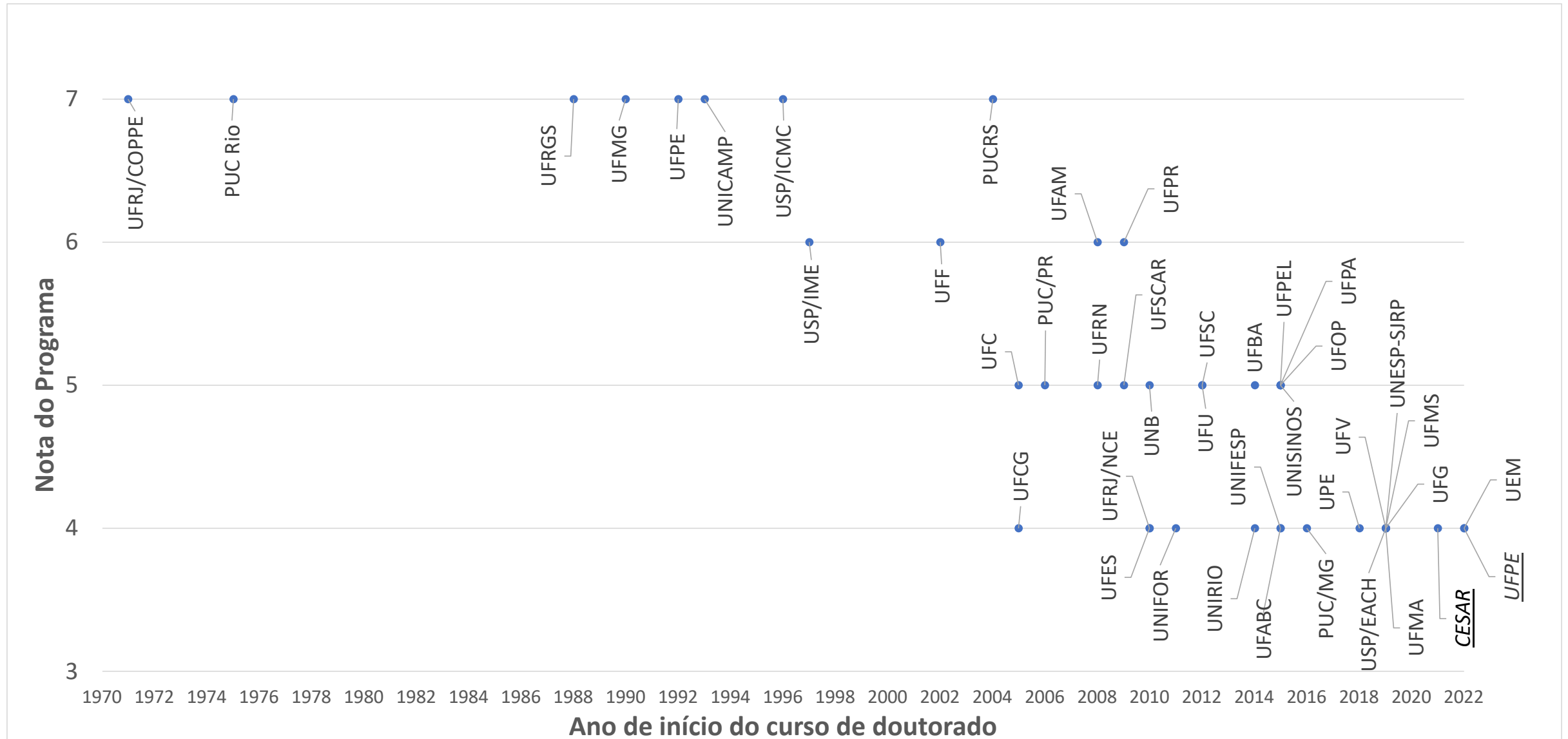
Nota/ Região	7	6	5	4	3	Total
CO	0	0	1	4	1	6
N	0	1	1	0	2	4
NE	1	0	3	12	10	26
S	2	1	4	7	5	19
SE	5	2	3	12	8	30



Nota do programa - Mestrado



Nota do programa: Doutorado



Mapa com distribuição regional - atualizar



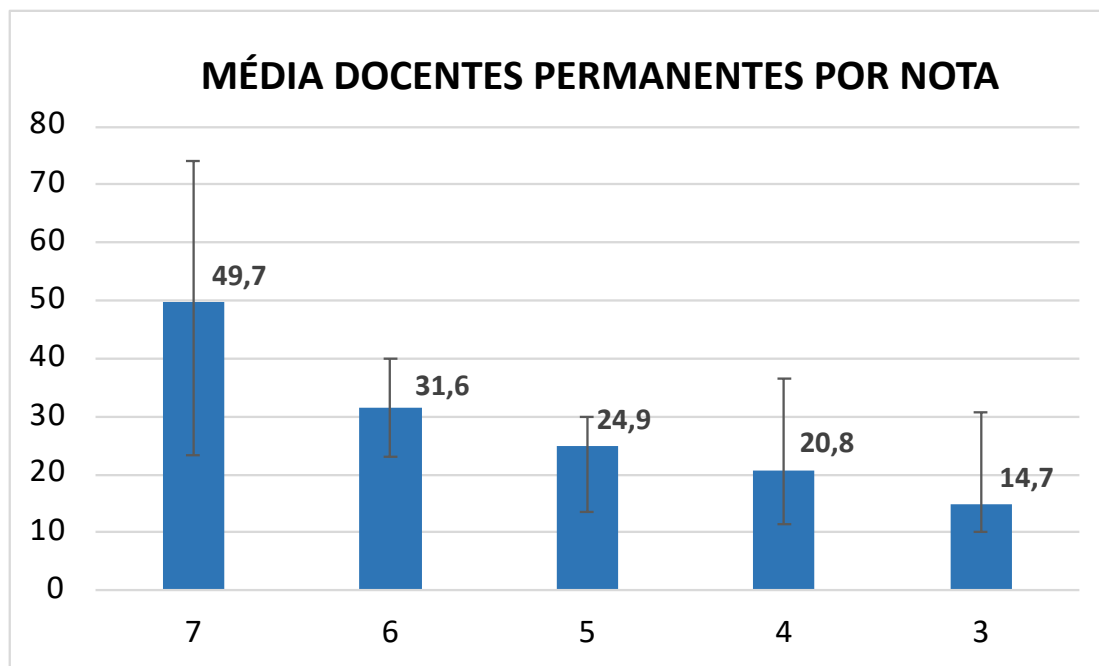


Dados avaliação 2017-2020

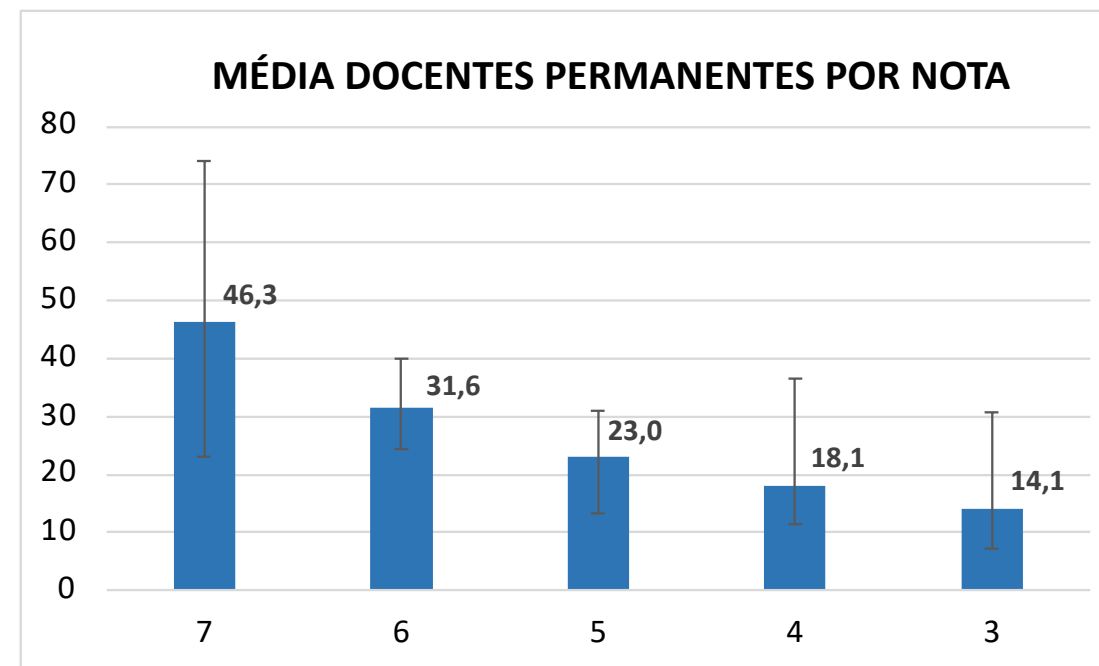


Corpo docente

Docentes: todos programas



Antes da avaliação

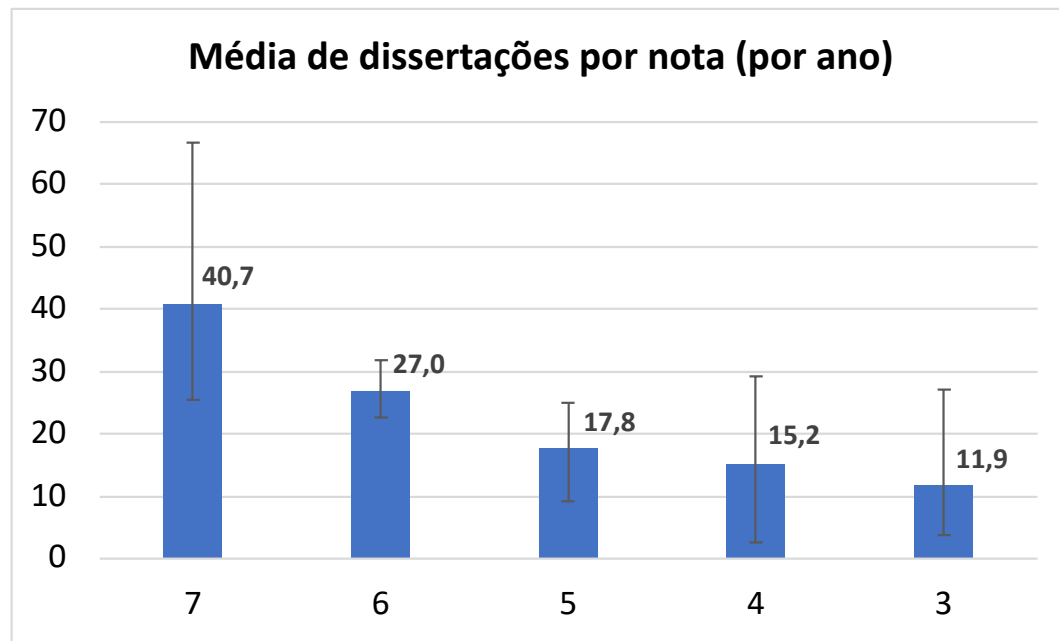


Depois da avaliação

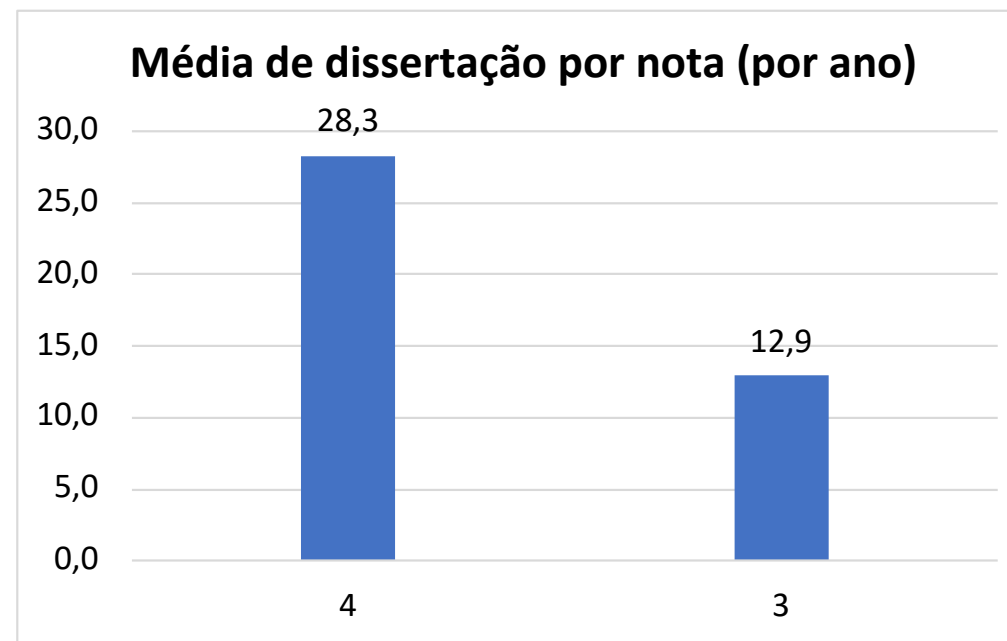


Formação

Dissertações: todos os programas



Acadêmicos

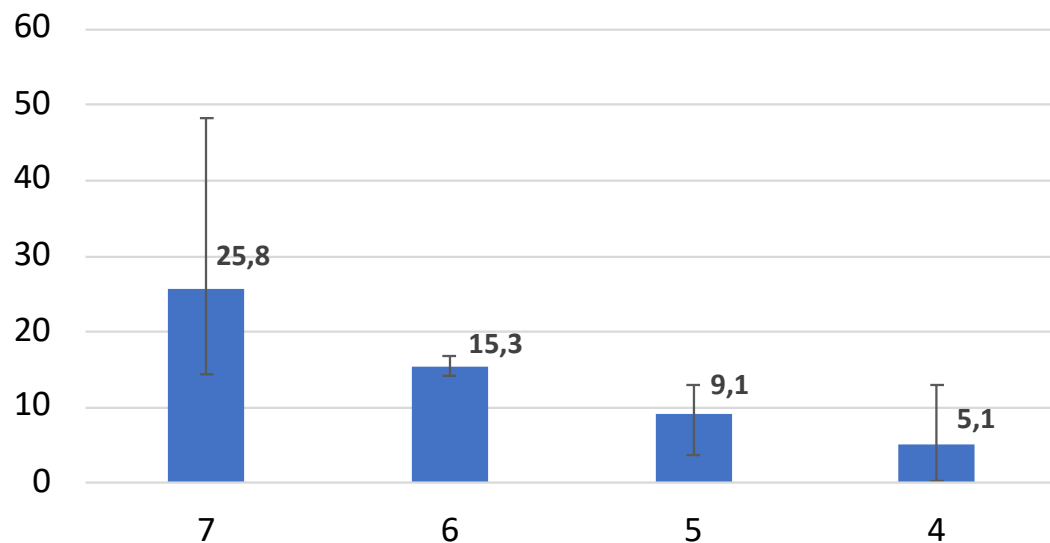


Profissionais

Depois da avaliação

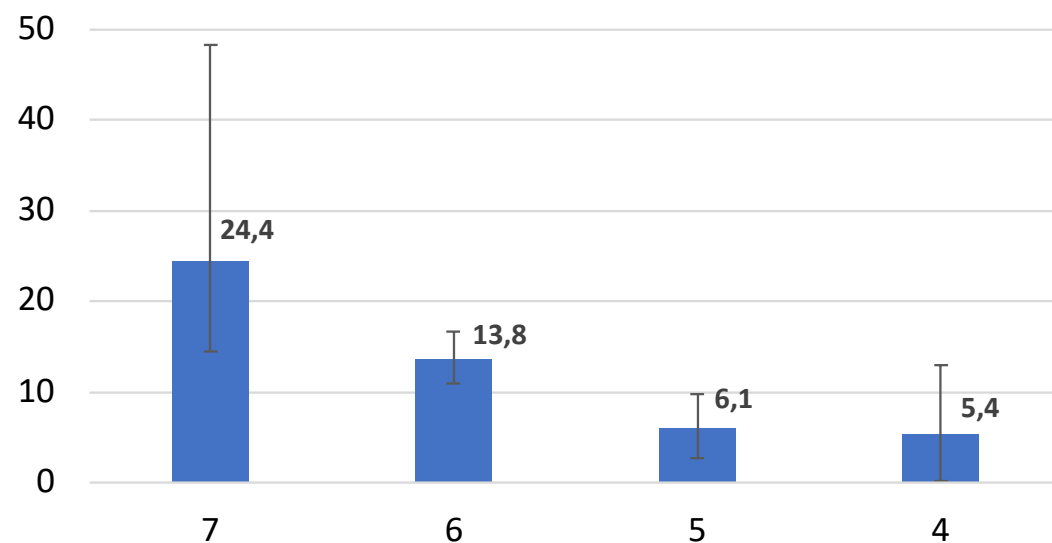
Teses: acadêmicos

Média de teses por nota (por ano)



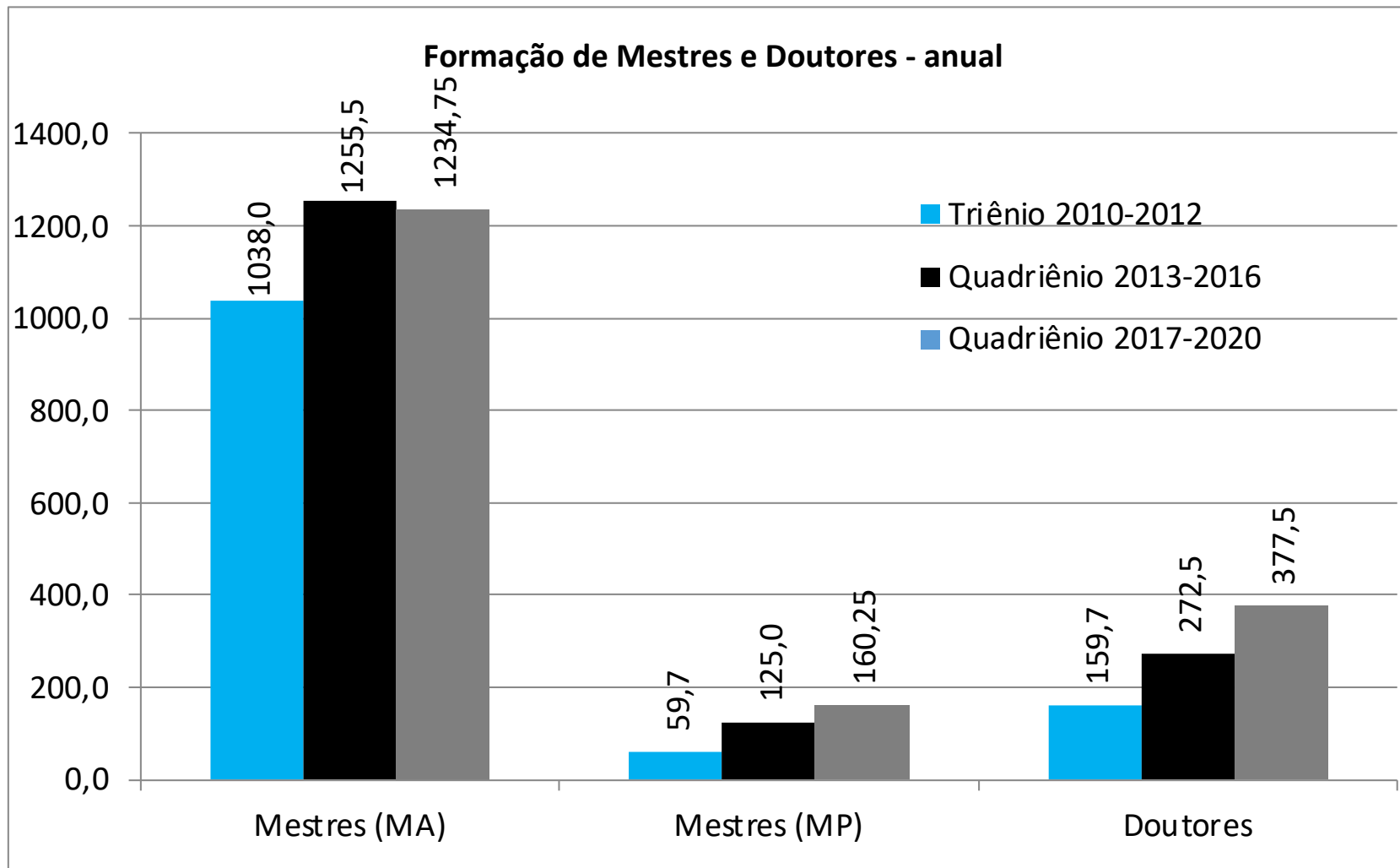
Antes da avaliação

Média de teses por nota (por ano)



Depois da avaliação

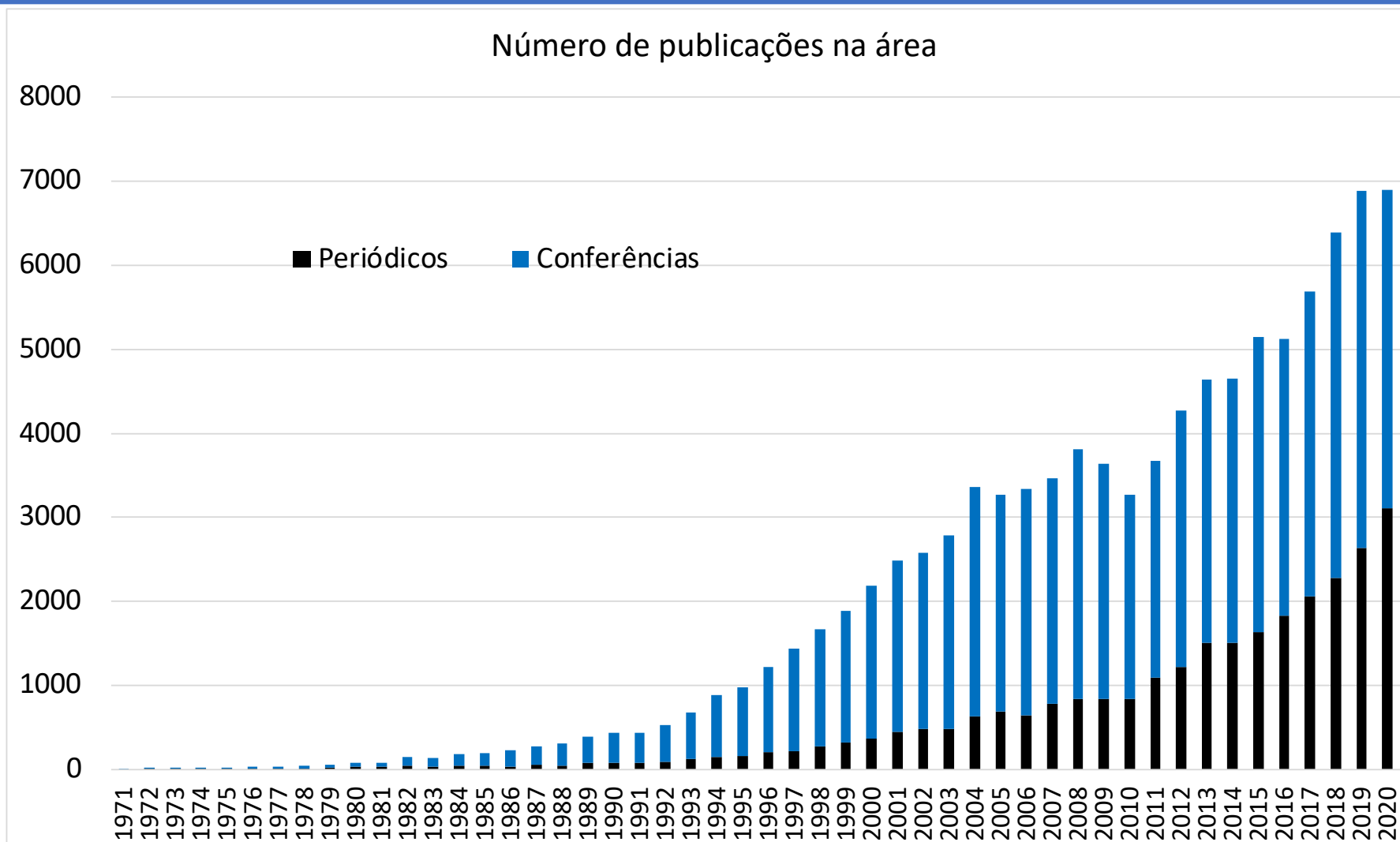
Formação de mestres e doutores





Produção

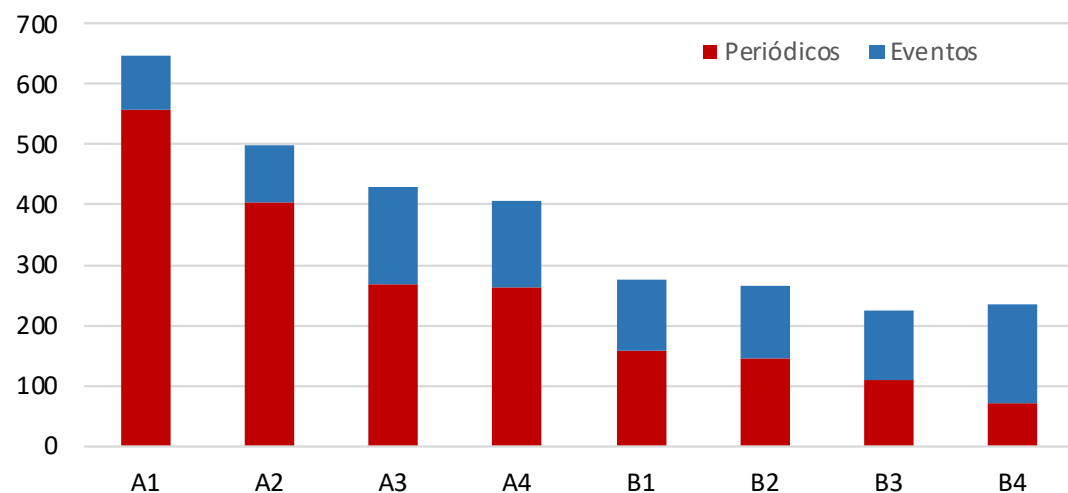
Produções bibliográficas qualificadas



Produções bibliográficas

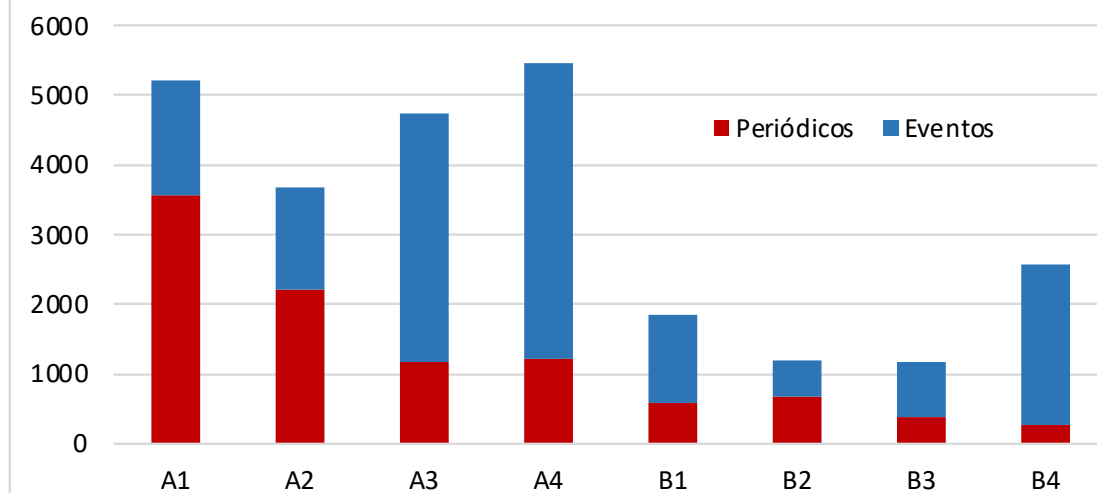


Veículos por estrato Qualis



A1-A2: 38,4%
- 32,2% periódicos
- 6,2% eventos
A1-A4: 66,4%

Artigos por estrato Qualis

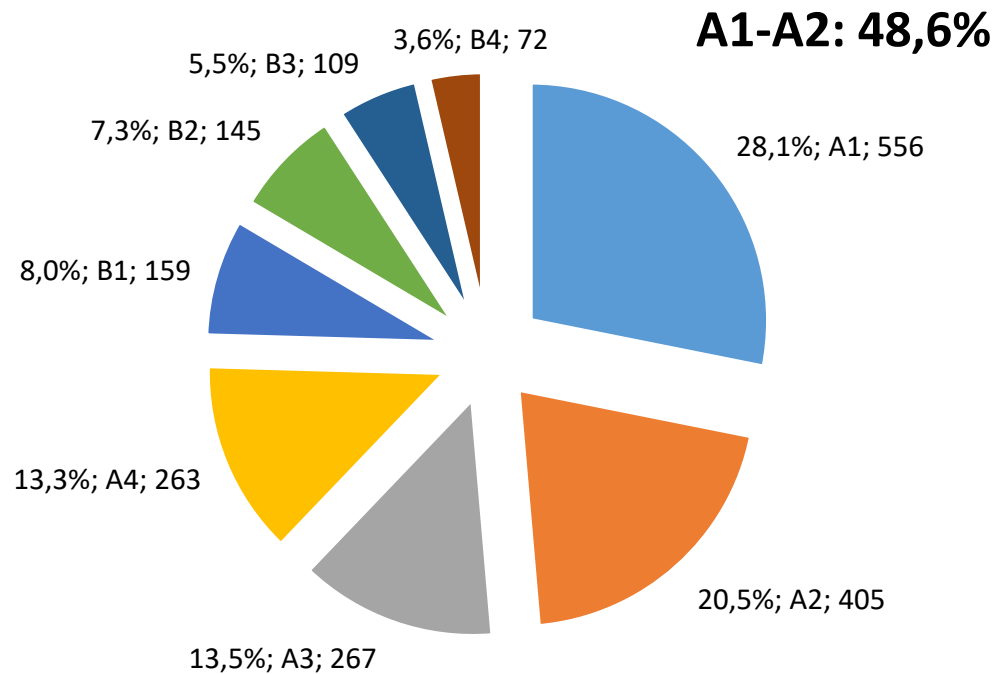


A1-A2: 34,4%
- 22,4% periódicos
- 12,0% eventos
A1-A4: 73,8%

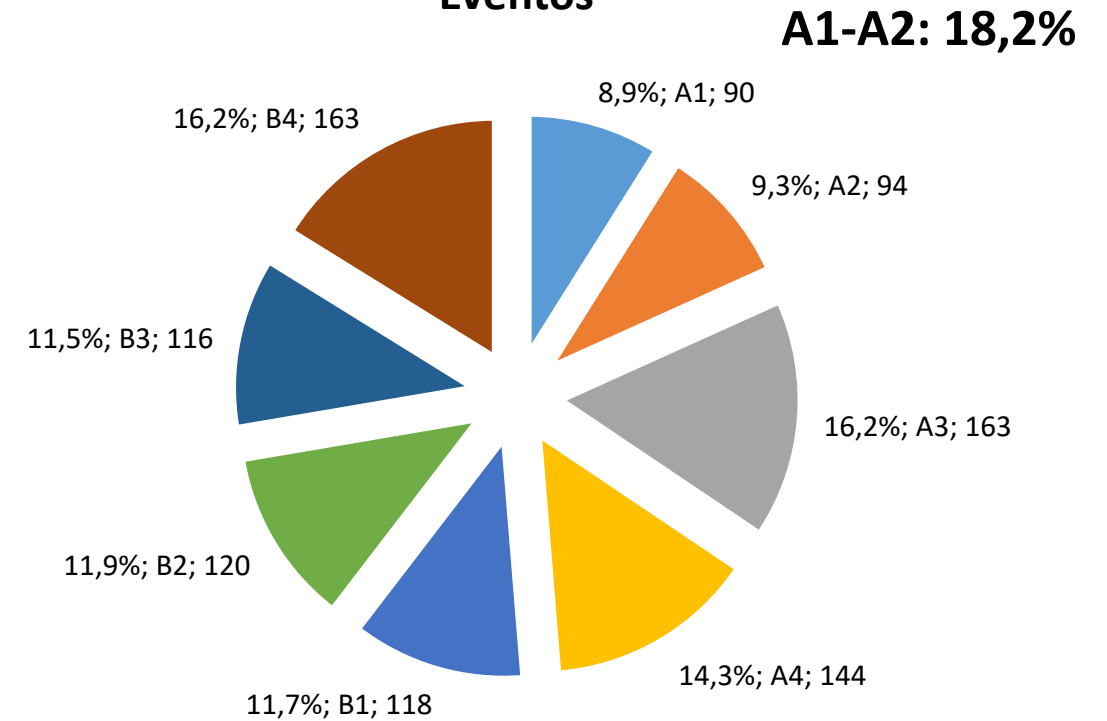
Veículos: % por estrato



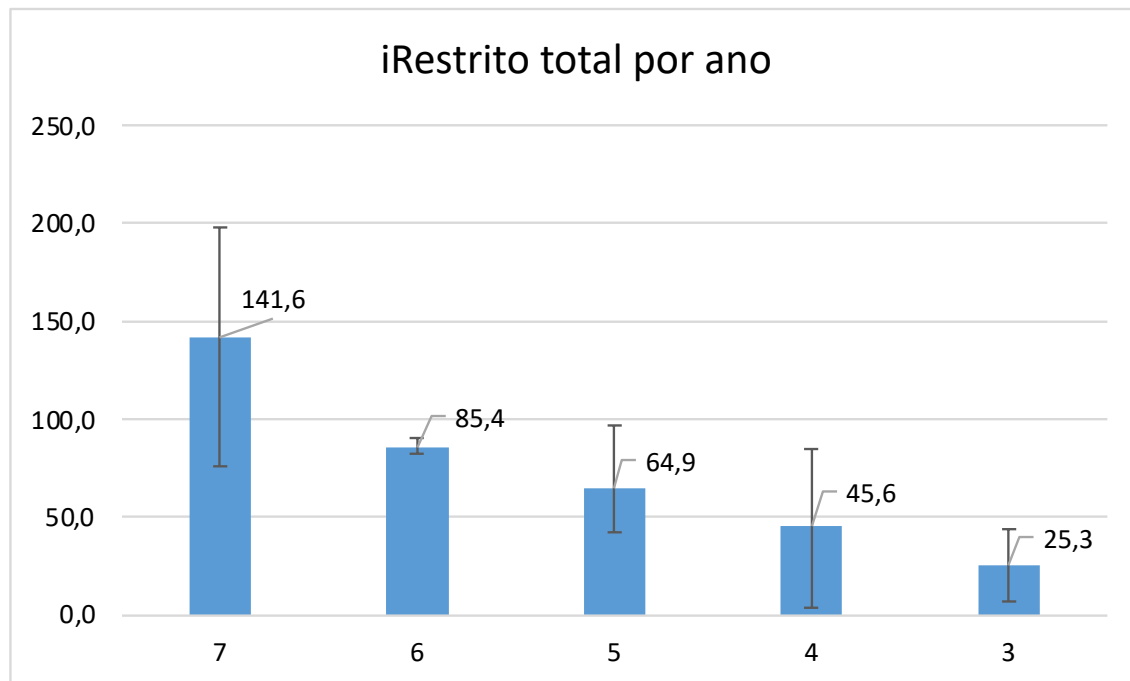
Periódicos



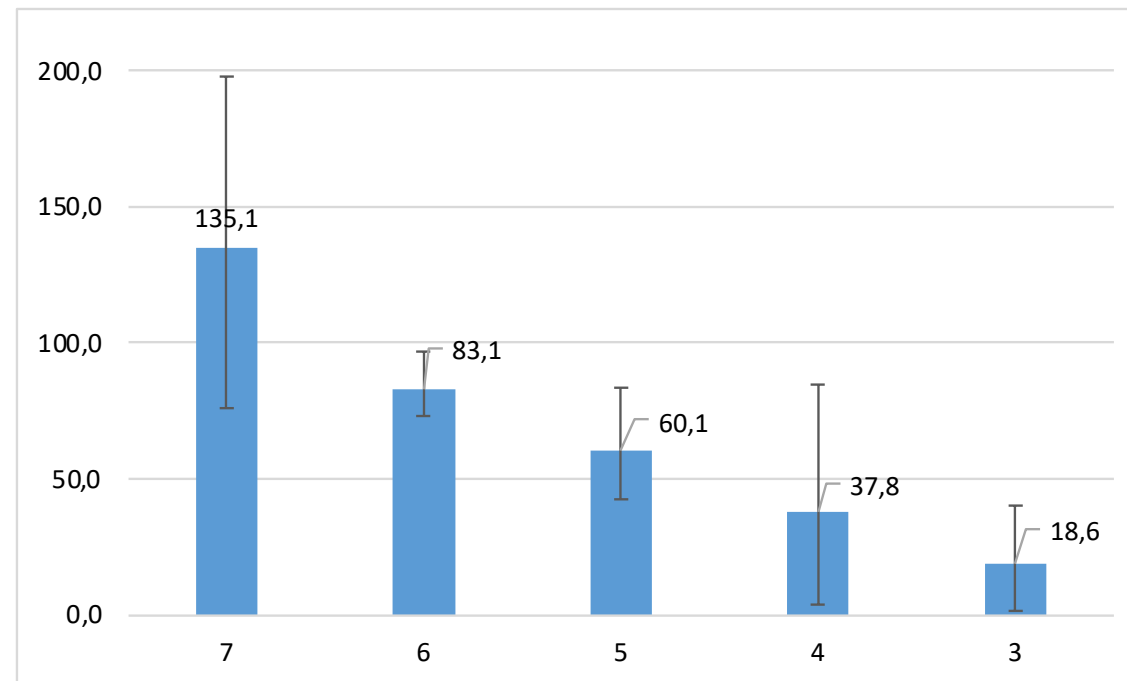
Eventos



Produção bibliográfica: média por nota



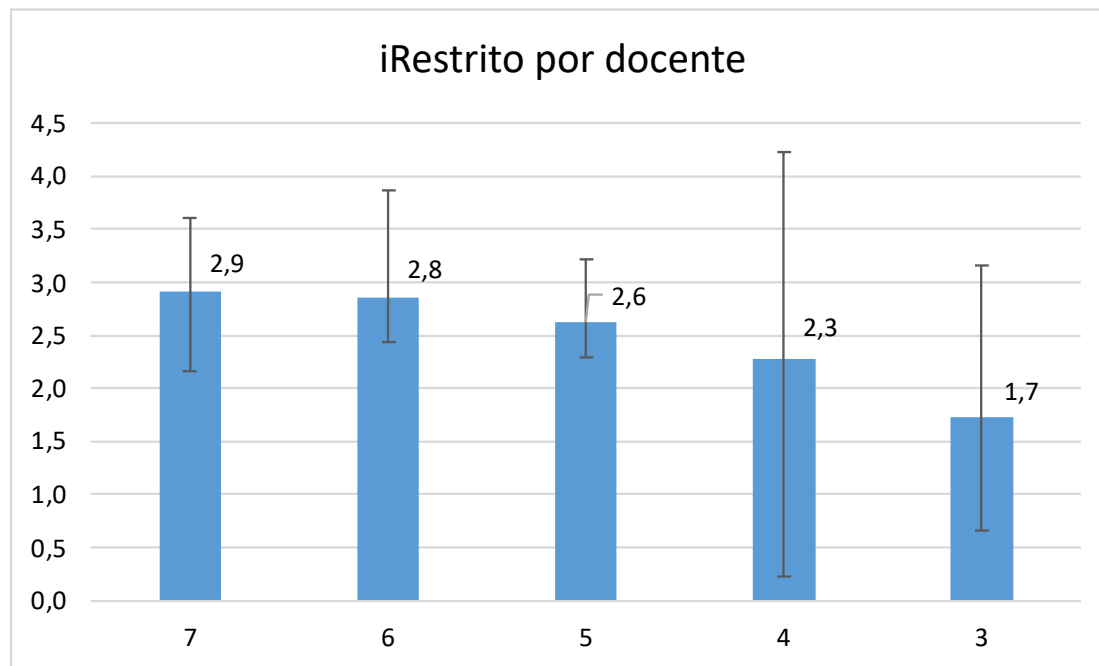
Antes da avaliação



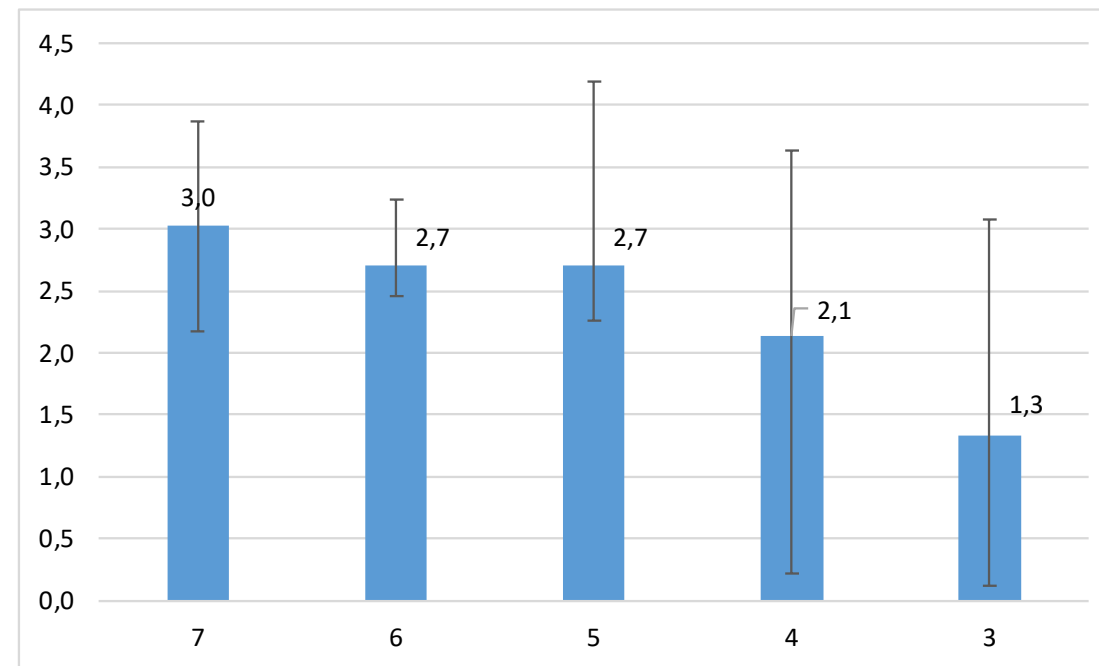
Depois da avaliação

$$\mathbf{iRestrito = 1.0xA1+0.875xA2+0.75xA3+0.625xA4}$$

Produção bibliográfica: por docente



Antes da avaliação



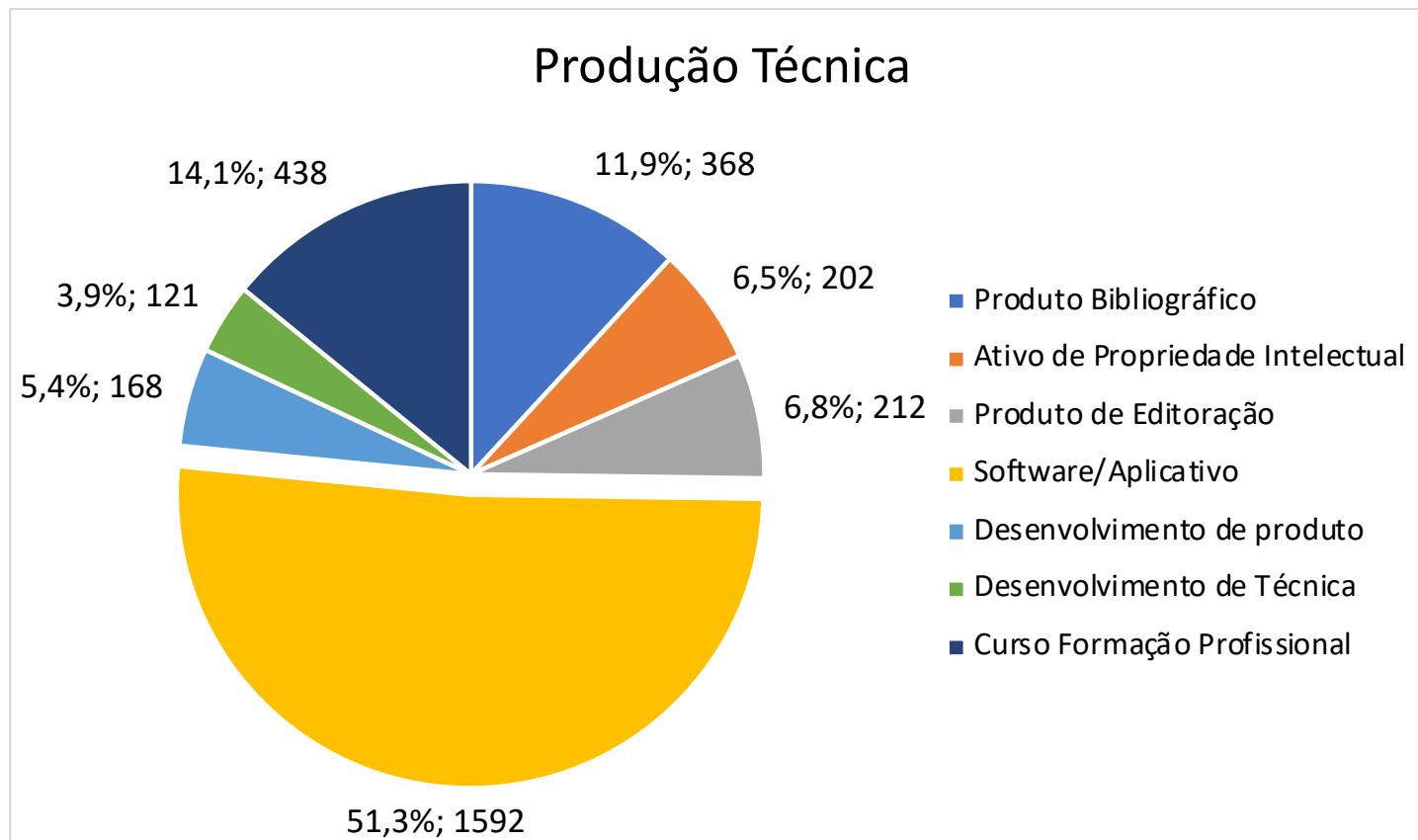
Depois da avaliação

$$\mathbf{iRestrito = 1.0xA1+0.875xA2+0.75xA3+0.625xA4}$$



Técnica

Produções Técnicas



Produtos Bibliográfico	368	11,9%
Ativos de Propriedade Intelectual	202	6,5%
Produto de Editoração	212	6,8%
Software/Aplicativo	1592	51,3%
Desenvolvimento de produto	168	5,4%
Desenvolvimento de Técnica	121	3,9%
Cursos de Formação Profissional	438	14,1%



Representação de Área na CAPES

COMPUTAÇÃO - Dados